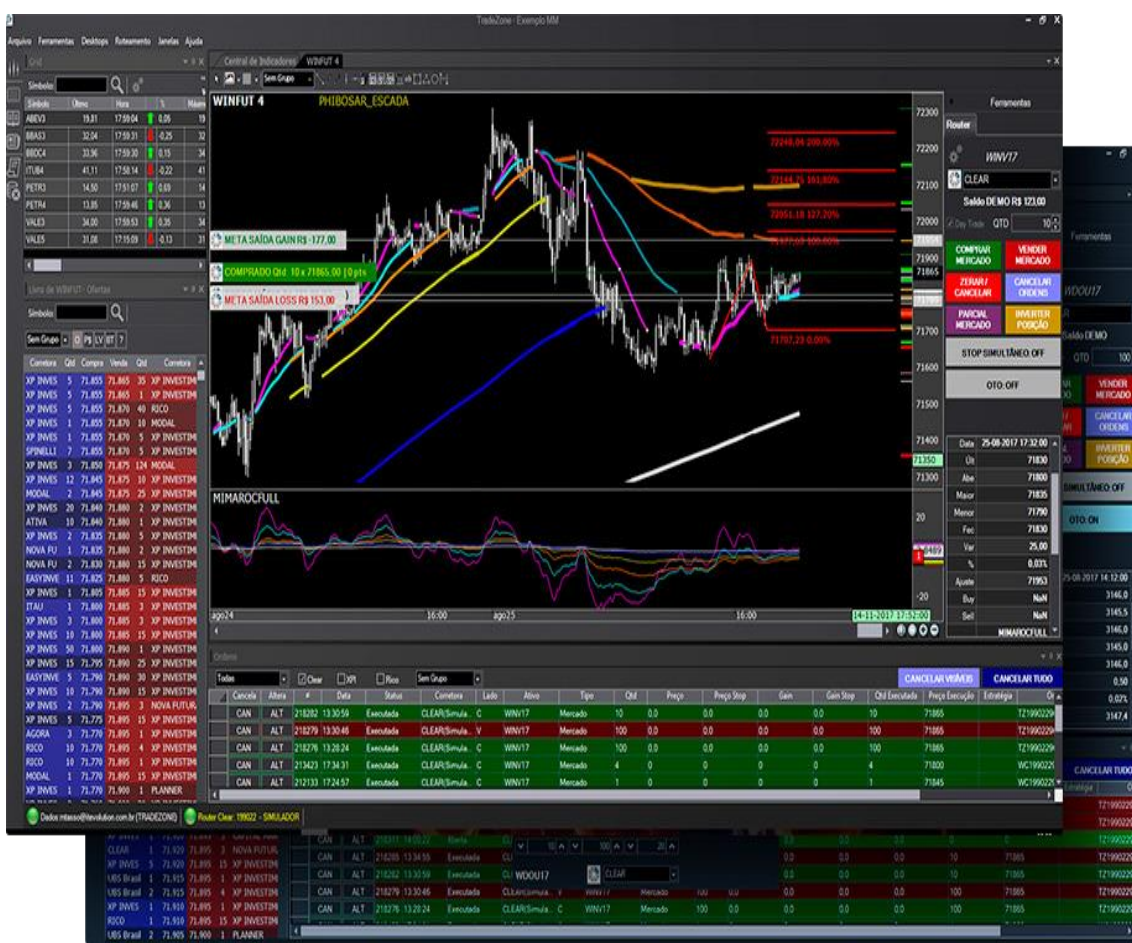


Manual do usuário

Tradezone Desktop

Introdução

A plataforma TradeZone Desktop, é uma ferramenta operacional completa que possibilita a análise de ativos e a realização de operações utilizando o método Phicube.



1. Início	4
1.1. Como contratar	4
1.2. Como instalar	5
1.3. Como fazer login	6
2. Principais Funcionalidades	7
2.1. Boleta de ordens	7
2.2. Envio de ordens pelo gráfico	10
2.3. Retirando a solicitação de confirmação de ordens	11
2.4. Inserindo indicadores no gráfico	12
2.5. Inserindo objetos no gráfico	14
2.6. Alterando a periodicidade gráfica	15
2.7. Salvando as configurações gráficas	16
2.8. Abrindo um novo gráfico	18
2.9. Mudando um ativo do gráfico	18
2.10. Fechando um gráfico	19
2.11. Tipos de conta	20
3. Canais de informação	21
4. Contato	21

Início

Como contratar

Para realizar a contratação do TradeZone, basta acessar o Portal de cliente pelo endereço www.xpi.com.br;

No canto superior esquerdo, clique em minha conta;

Clique em Assinatura de Plataformas;

Selecione a plataforma TradeZone;

Clique em Comprar;

Leia e, caso concorde, aceite os termos do produto;

Preencha sua assinatura eletrônica;

Contrate.



TRADEZONE

Tradezone

Custo: mensal. Para mais informações [clique aqui](#)

**Período de Degustação de 7 dias corridos.*

R\$ 60,00 **



TRYD PRO

Tryd Pro

Para mais informações sobre a Plataforma [clique aqui](#)

**Período de Degustação de 7 dias corridos.*

R\$ 100,00 **



TRYD TRADER

Tryd Trader

Para mais informações sobre a Plataforma [clique aqui](#)

R\$ 79,00 **



XP MOBILE

O XP Mobile é uma ferramenta de negociação gratuita para clientes ativos na XP.

É uma plataforma de negociação mobile que funciona como uma extensão do seu Home Broker e XP Pro dentro do seu telefone celular.

Grátis

COMPRAR CANCELAR

Como instalar

Após o recebimento do arquivo por e-mail enviado pela IT Evolution, faça o download no link indicado;

Localize o download no computador e execute o arquivo;

Ao abrir o arquivo, clique em “executar”;

Leia e caso concorde com os termos de uso, clique em “avançar”;

Selecione a pasta de destino da instalação;

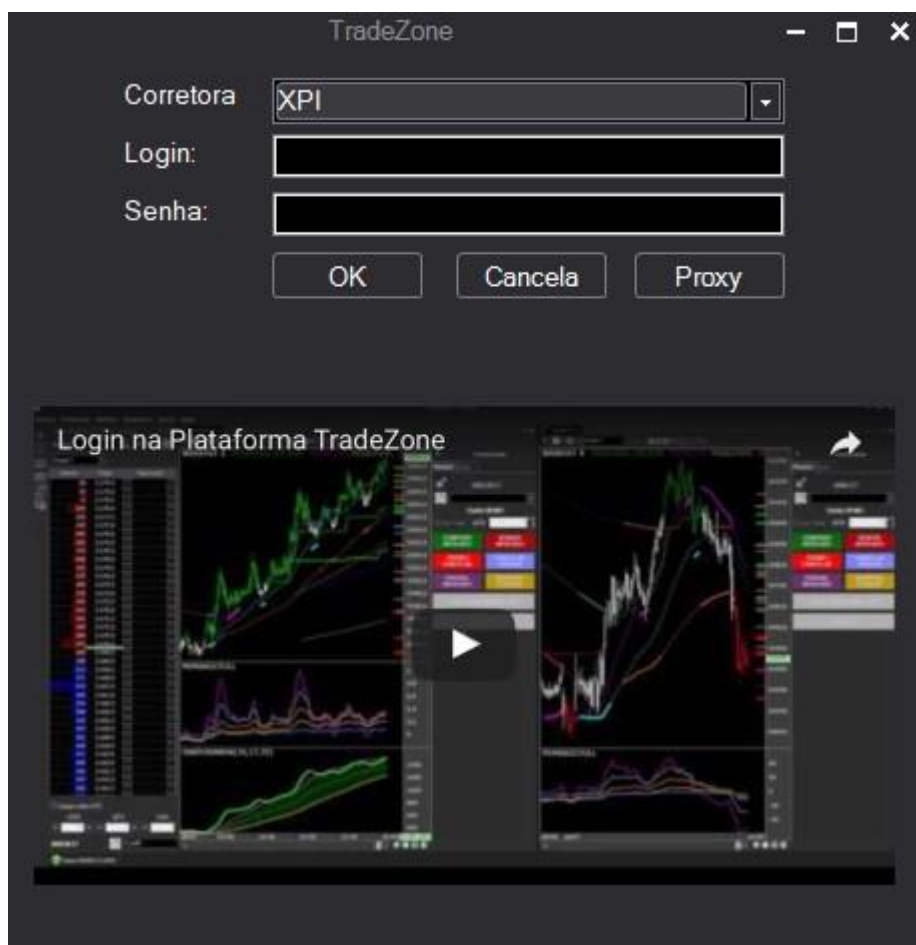
Clique em instalar e depois em concluir.



Como fazer login

Após instalado, localize o ícone da plataforma na área de trabalho e abra a plataforma;

Insira o login do usuário e a senha de acesso que foram enviados por e-mail pela IT Evolution e clique em “ok”;



Principais funcionalidades

Boleta de ordens

As boletas do TradeZone são utilizadas para o envio de ordens a mercado, ou seja, as mesmas vão agredir o book de ofertas no momento do seu envio, caso estejam utilizando a versão de conta real.

Comprar Mercado – Envia uma ordem de compra ao valor de mercado, que é executada ao preço dos melhores vendedores.

Vender Mercado – Envia uma ordem de venda ao valor de mercado, que é executada ao preço dos melhores compradores.

Zerar / Cancelar – Envia uma ordem contrária à sua posição, zerando a mesma, além disso, cancela as ordens em aberto no gráfico para o ativo.

Cancelar Ordens – Cancela todas as ordens em aberto no gráfico.

Parcial Mercado – Envia uma ordem para redução de 50% da sua posição à mercado.

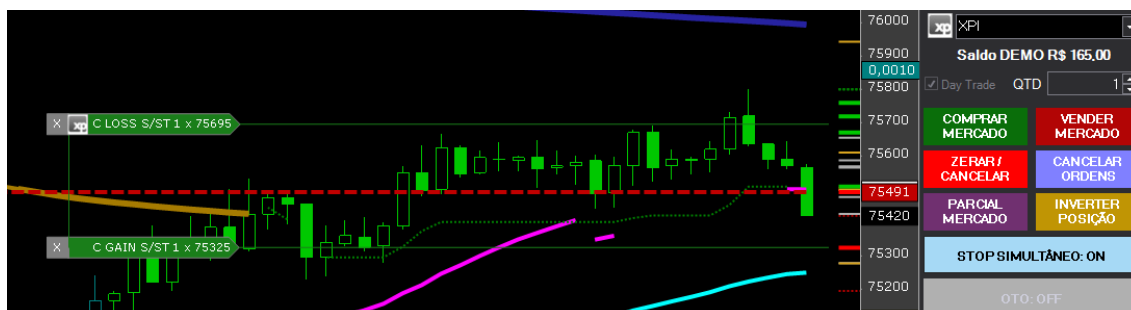
Inverter Posição – Envia uma ordem para inversão da posição, caso esteja posicionado na ponta comprada em 1 contrato, o sistema envia uma ordem de venda a mercado de 2 contratos, zerando assim a posição comprada e abrindo uma posição vendida na quantidade inicial da posição anterior.




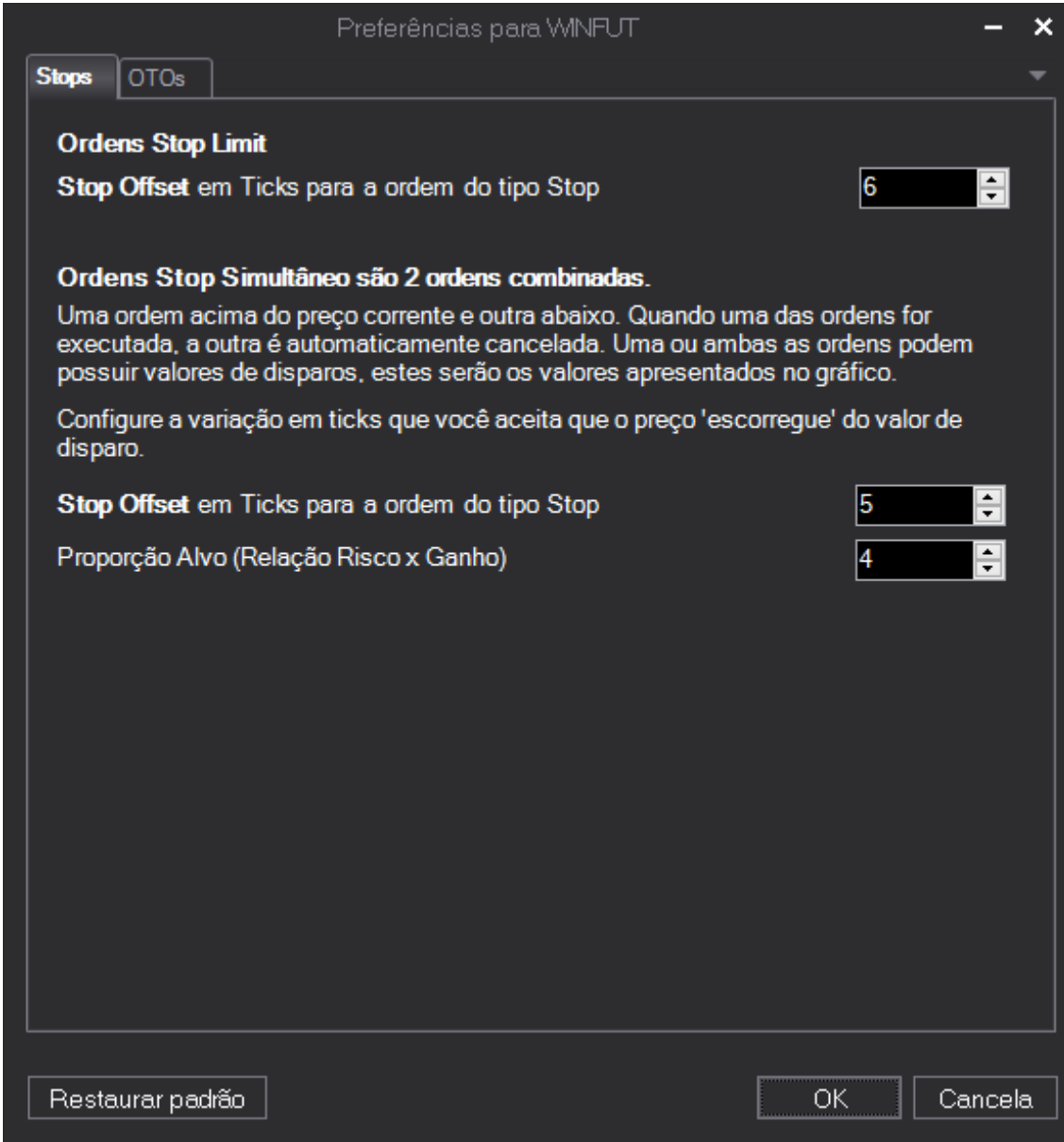
Stop simultâneo – Também conhecido como Stop S. esta funcionalidade, envia tanto uma ordem de stop gain como uma de stop loss simultaneamente.



Não necessariamente, esta ordem precisa ser enviada para saída de posições em aberto, ela também pode ser utilizada para a abertura de uma nova posição.



Clique no ícone  para configurar as preferências do stop simultâneo. Após estipular os valores desejados, clique em ok.



Preferências para WINFUT

Stops OTOs

Ordens Stop Limit

Stop Offset em Ticks para a ordem do tipo Stop 6

Ordens Stop Simultâneo são 2 ordens combinadas.

Uma ordem acima do preço corrente e outra abaixo. Quando uma das ordens for executada, a outra é automaticamente cancelada. Uma ou ambas as ordens podem possuir valores de disparos, estes serão os valores apresentados no gráfico.

Configure a variação em ticks que você aceita que o preço 'escorregue' do valor de disparo.

Stop Offset em Ticks para a ordem do tipo Stop 5

Proporção Alvo (Relação Risco x Ganho) 4

Restaurar padrão OK Cancela

Envio de ordens pelo gráfico

Esta funcionalidade possibilita o envio de ordens de forma rápida pelo gráfico, trazendo uma série de vantagens, já que todas as informações ficam concentradas dentro do campo de visão, onde a ação acontece, sem distrações na visualização.

Para enviar uma ordem, com o botão de atalho pressionado, arraste o mouse até o preço que deseja enviar a ordem e solte a ordem. Para modificar o local da ordem, basta clicar sobre a linha que representa a ordem e posicioná-la no novo preço (drag & drop), assim a ordem será modificada, sem a necessidade de abrir uma boleta ou digitar o preço.

Ordens de compra – Pressione a tecla “Shift” do teclado e clique com o botão esquerdo do mouse onde deseja inserir a ordem.

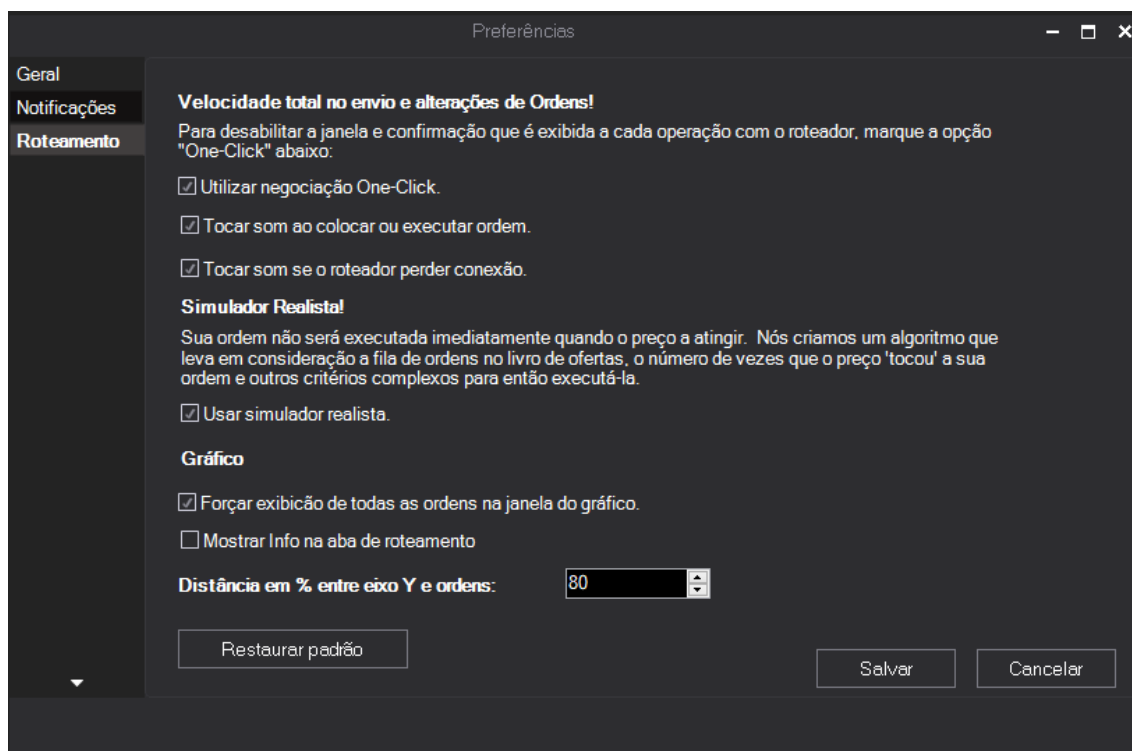


Ordens de venda – Pressione a tecla “Ctrl” do teclado e clique com o botão esquerdo do mouse onde deseja inserir a ordem.



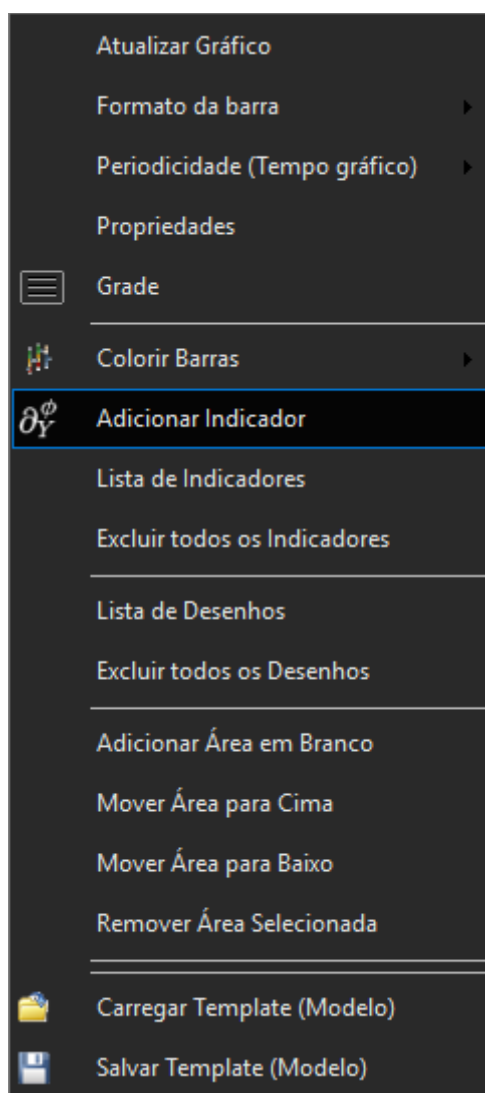
Retirando a solicitação de confirmação de ordens

Para retirar a confirmação de envio de ordens, clique em roteamento e depois em preferências. Na janela que será aberta no sistema, marque a opção “utilizar negociação One-Click”.

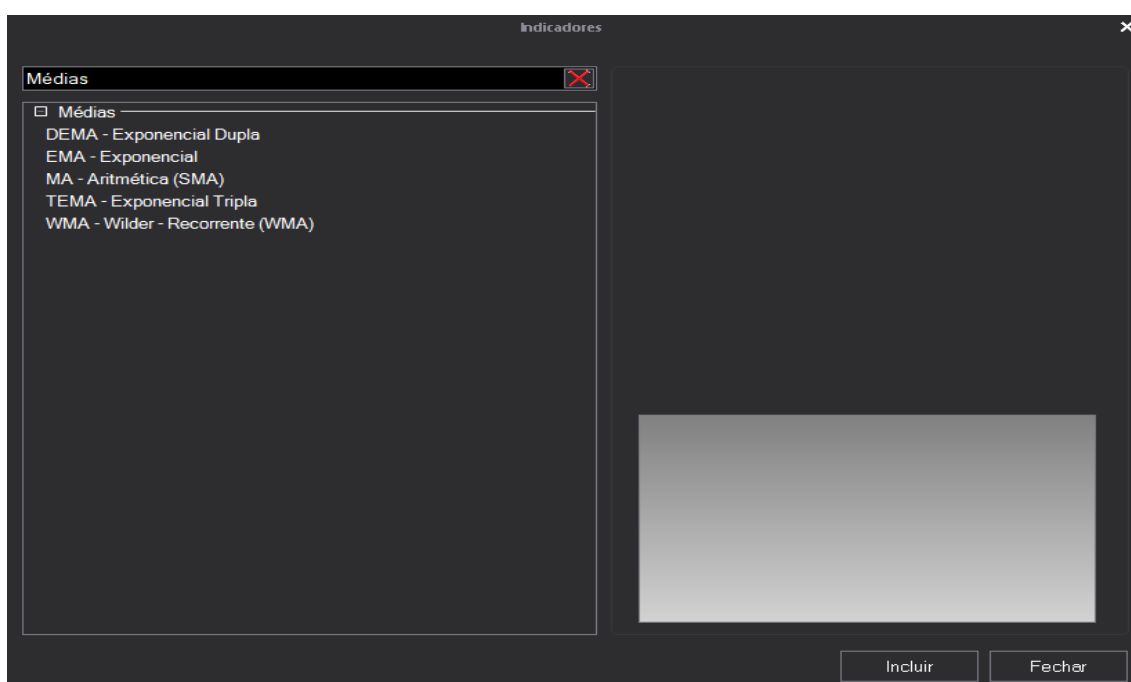
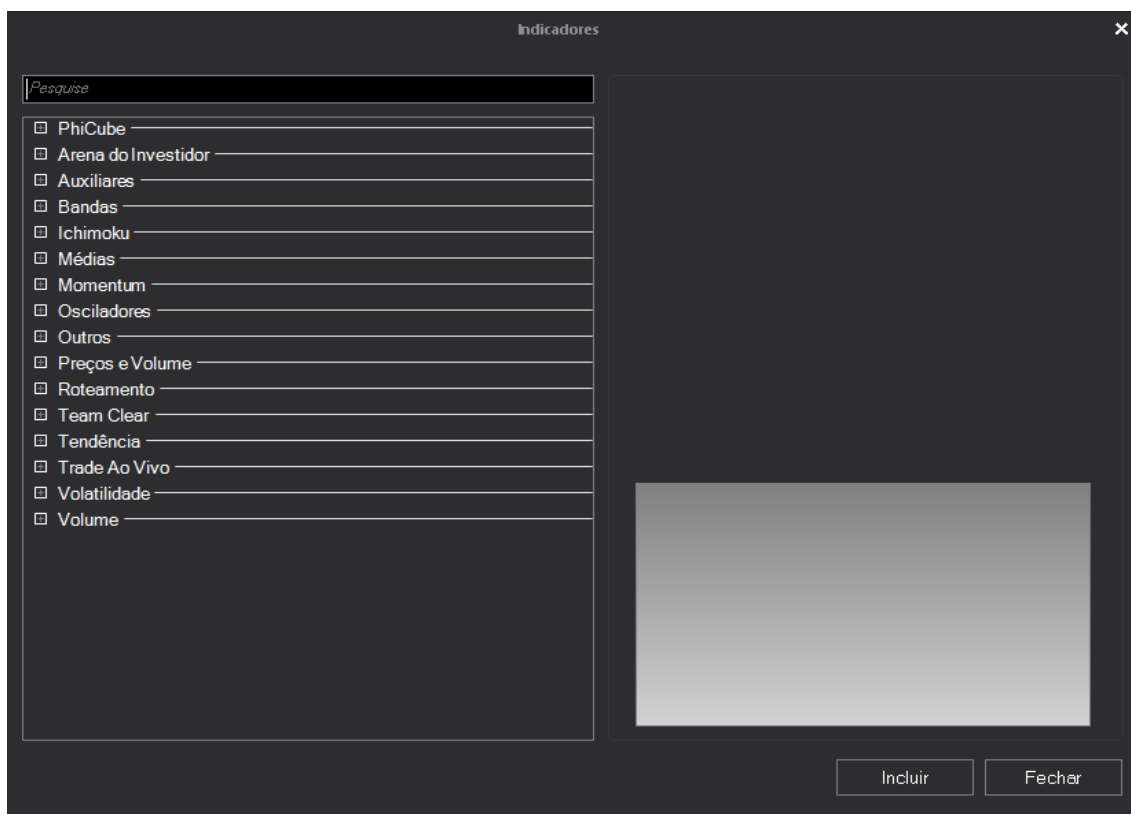


Inserindo indicadores no gráfico

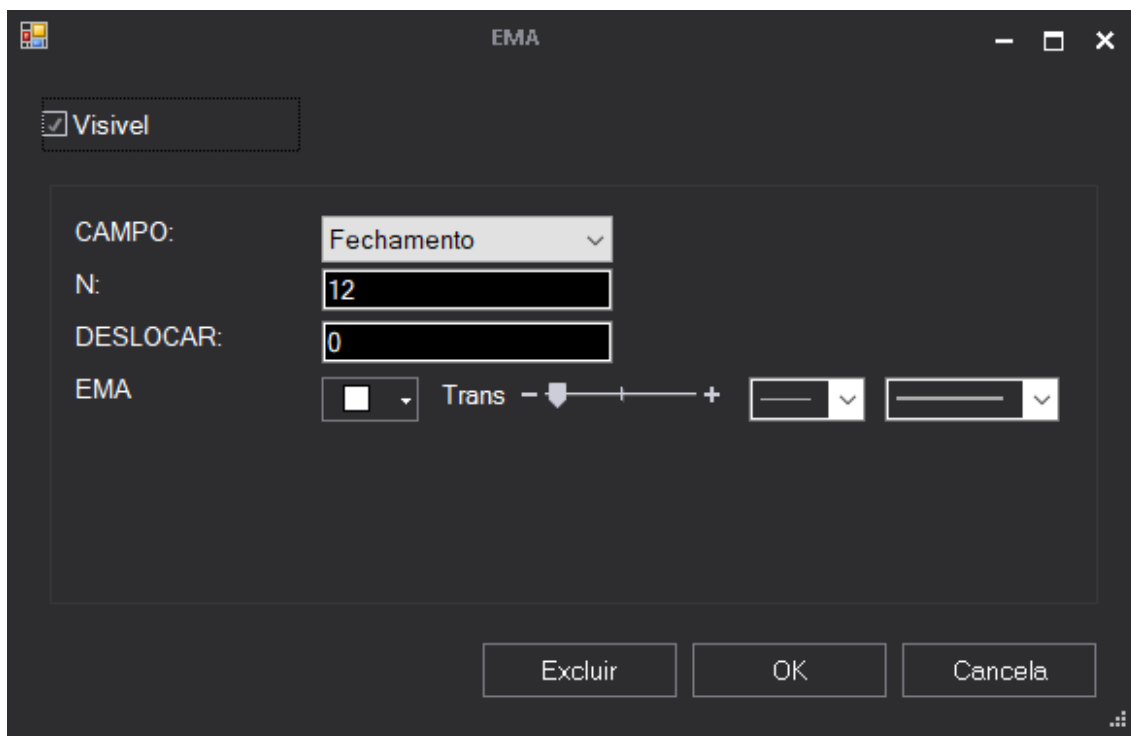
A plataforma TradeZone disponibiliza uma série de indicadores de estudos ao usuário. Para inserir um novo indicador, clique com o botão direito do mouse dentro do gráfico e depois em “adicionar indicador”.



Após isso, será aberta uma nova janela, com a listagem completa de indicadores disponíveis na plataforma. Selecione o indicador desejado e clique em incluir. É possível localizar diretamente o indicador dentro da sua respectiva classificação ou digitar o nome do indicador no campo “pesquisar”.

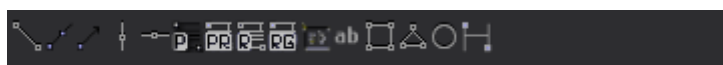


Após a escolha do indicador, o usuário tem a opção de personalizar os parâmetros do indicador ou utilizar a configuração padrão.



Inserindo objetos no gráfico

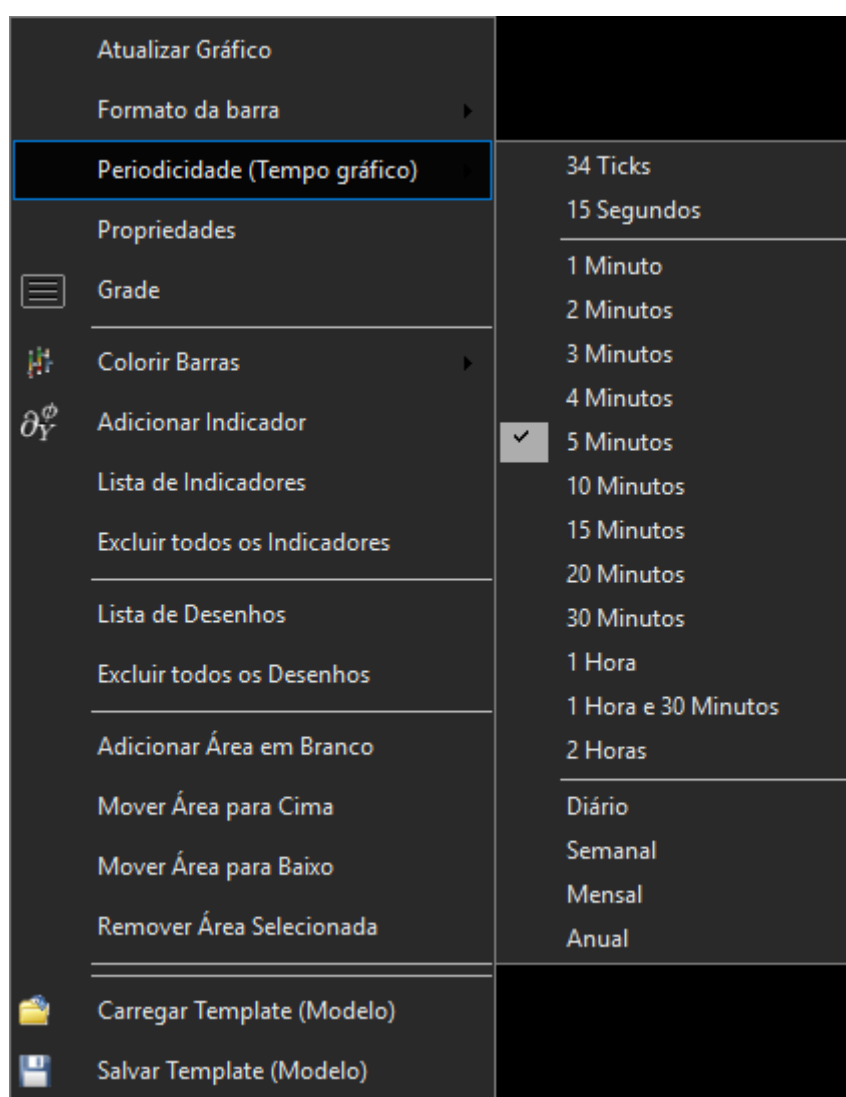
Para inserir um objeto de estudos no gráfico, basta selecionar o objeto desejado e inseri-lo no gráfico.



Alterando a periodicidade gráfica

Sendo uma plataforma completa, o TradeZone apresenta diversos timeframes disponíveis. É possível visualizar, tanto gráficos de ticks como gráficos de segundos, minutos, horas, dias, semanas, meses e anos.

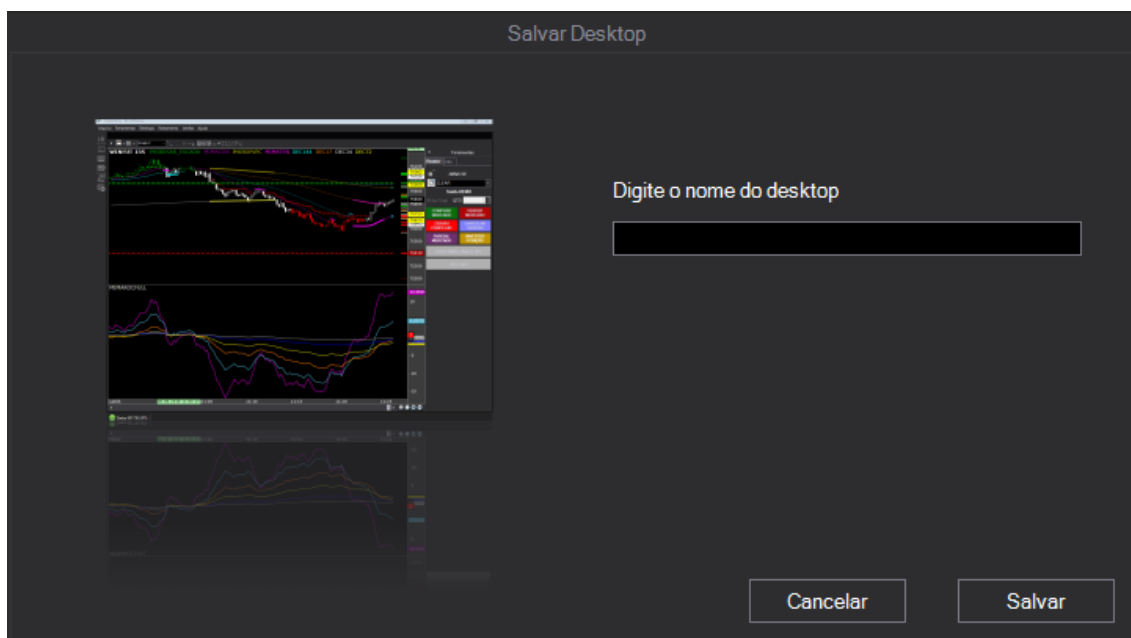
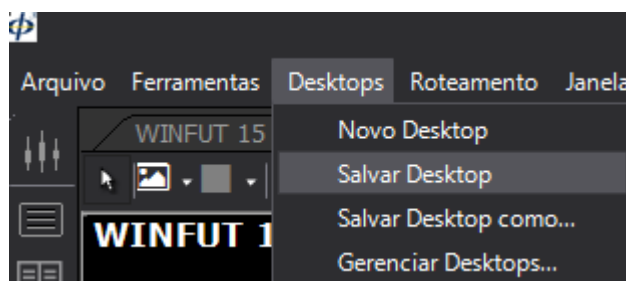
Para escolher a periodicidade desejada, clique com o botão direito do mouse dentro do gráfico, vá em periodicidade e selecione a que melhor se adequa ao estudo desejado.



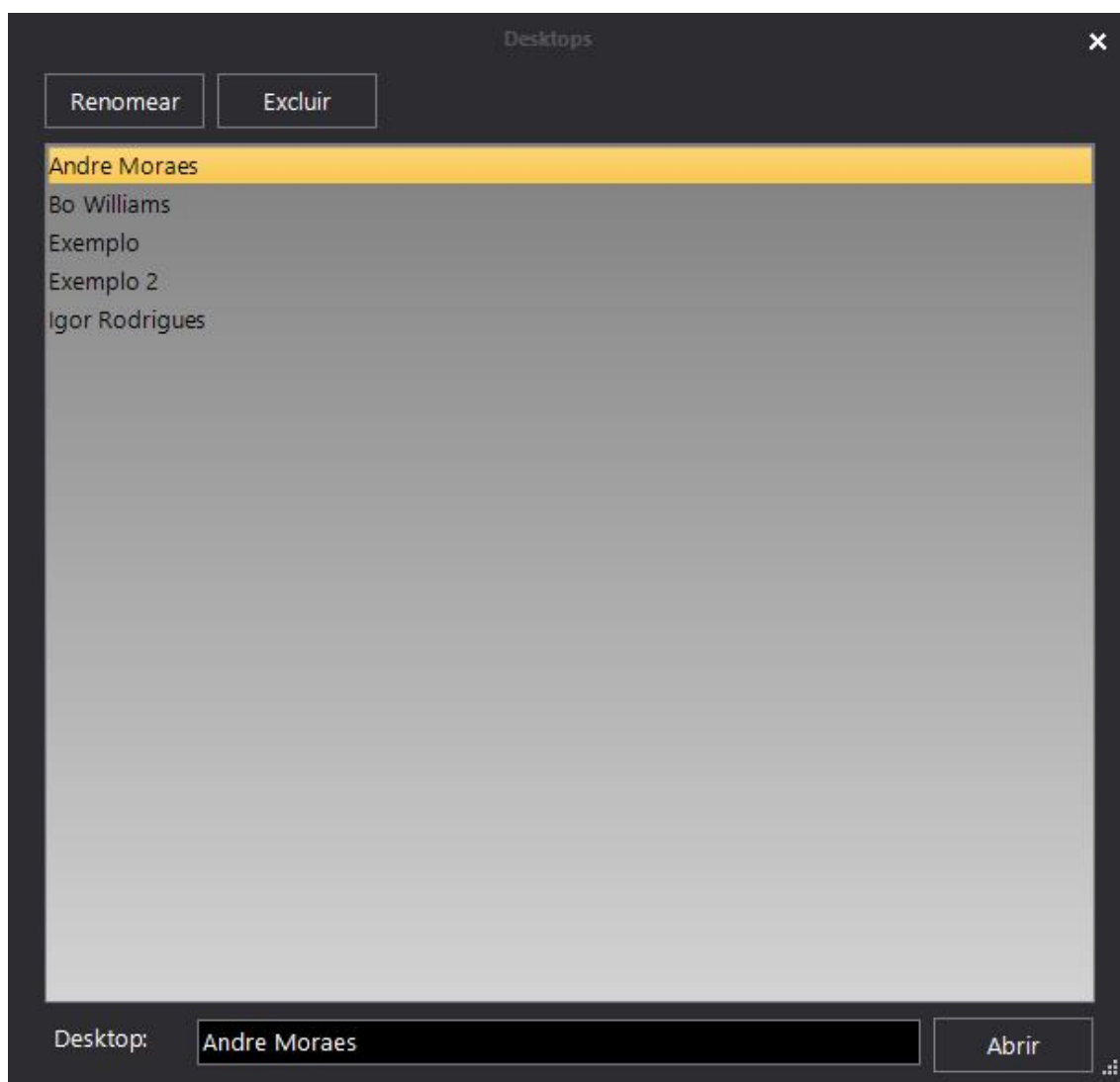
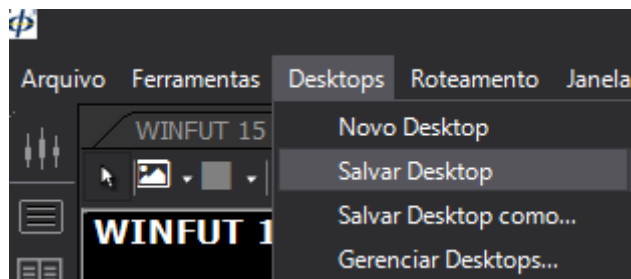
Salvando as configurações gráficas

O objetivo de salvar o desktop do gráfico, é não precisar fazer seu layout do início sempre que abrir o TradeZone.

Para salvar as configurações gráficas, vá em “desktops” e selecione “salvar desktop como”. Após isso, escolha o nome desejado e clique em salvar. Caso deseje apenas salvar uma alteração no desktop aberto, vá em “desktops” e selecione “salvar desktop”.

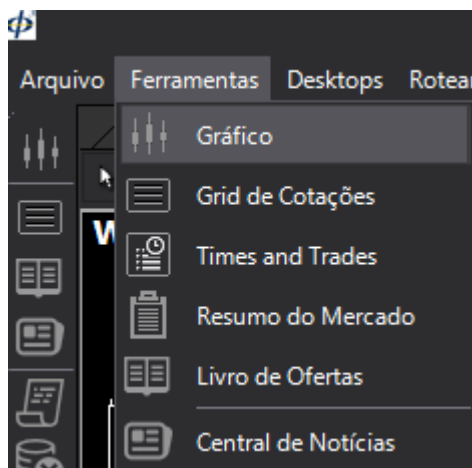


Para localizar e carregar um desktop salvo, clique em “desktops” e depois em gerenciar desktops. Selecione o desktop desejado e depois clique em abrir.



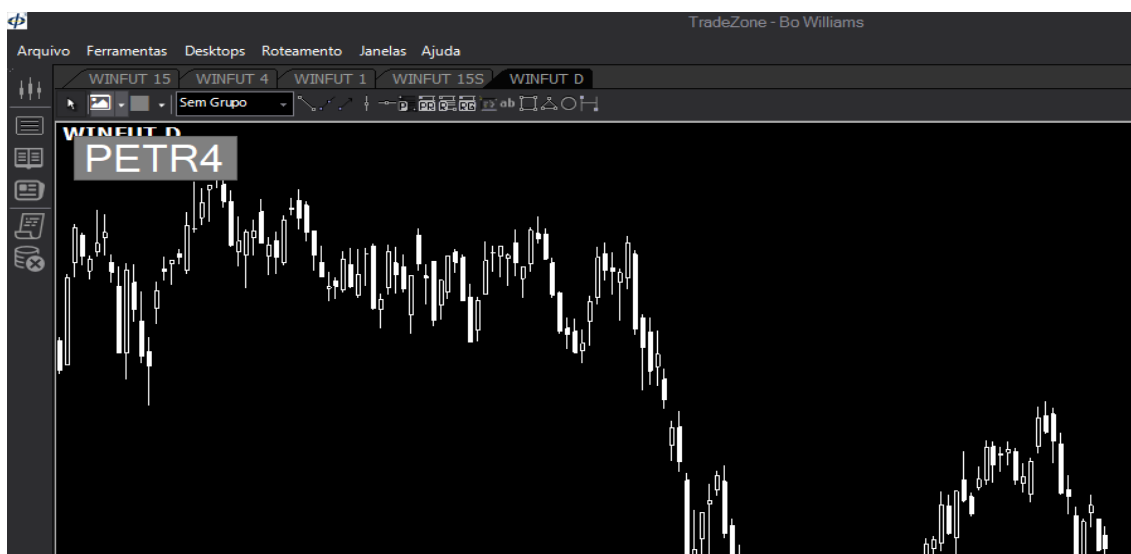
Abrindo um novo gráfico

É possível abrir um novo gráfico de duas formas, a primeira, é clicando diretamente sobre o ícone com o desenho de 3 candles no menu lateral esquerdo da plataforma. O segundo modo para abrir um novo gráfico é clicar em “ferramentas” e depois em gráfico no menu principal da plataforma.



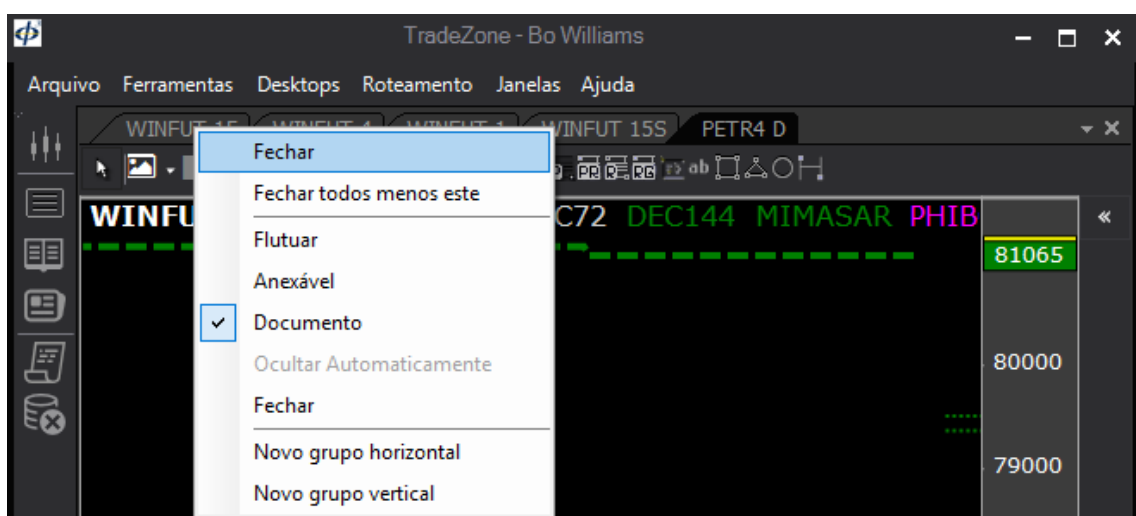
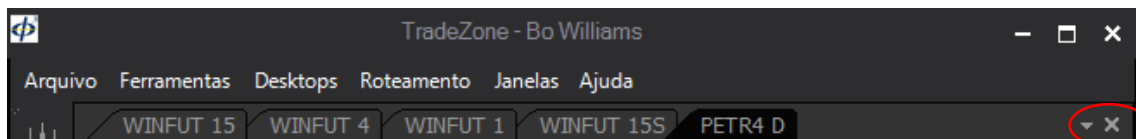
Mudando um ativo do gráfico

Para mudar um ativo do gráfico, basta clicar com o botão esquerdo do mouse dentro do gráfico, digitar o código do ativo desejado e depois em “Enter”.



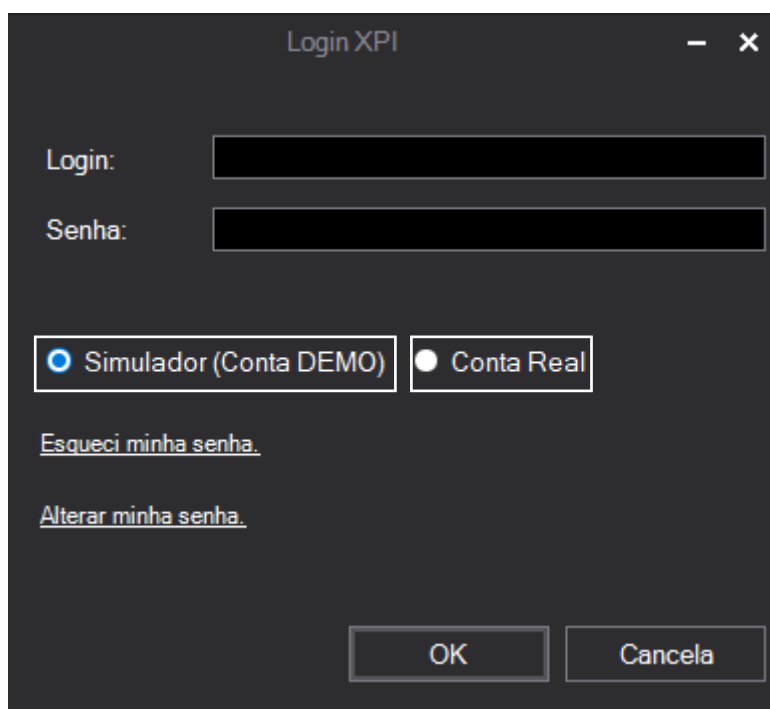
Fechando um gráfico

Para fechar um gráfico, você pode clicar no “X” localizado no canto direito superior do gráfico ou então clicar com o botão direito do mouse sobre o código da plataforma e selecionar “fechar”.



Tipos de conta

A plataforma Tradezone Desktop fornece tanto o ambiente de produção (conta real), como o ambiente de simulação (conta demo). Para escolher qual ambiente deseja utilizar, após abrir a plataforma clique em “roteamento”, escolha “Login corretora XPI”. Na janela que será aberta, selecione o tipo de ambiente a ser logado, digite seu login e senha de acesso e depois em Ok.



A imagem mostra uma janela de login intitulada "Login XPI". Ela possui um campo de texto para "Login:" e um campo de texto para "Senha:". Abaixo desses campos, há dois botões de opção: "Simulador (Conta DEMO)" com um botão de opção selecionado (círculo azul) e "Conta Real" com um botão de opção não selecionado (círculo branco). Abaixo dos botões de opção, há dois links de texto: "[Esqueci minha senha.](#)" e "[Alterar minha senha.](#)". Na base da janela, há dois botões: "OK" e "Cancela".

Canais de informação

https://www.youtube.com/playlist?list=PL3X1ZOH_Ocs9j_3AaBZ8KEm7susHFssyW

<http://www.itevolution.com.br/>

Contato

<http://tradezone.helpserve.com/>

Telefone: (11) 3136-0088